

รายงานสถิติเกี่ยวกับการติดตั้งระบบ GPS

ณ วันที่ 9 กุมภาพันธ์ 2565

1. จำนวนผู้ให้บริการ GPS ที่เชื่อมต่อข้อมูลกับกรมการขนส่งทางบก 196 ราย
2. จำนวนผู้ให้บริการ GPS และจำนวนรุ่น GPS ที่ได้รับการรับรองจากกรม

| จำนวนผู้ให้บริการ GPS ที่ได้รับการรับรองจากกรม(ราย) | จำนวนรุ่น GPS ที่ได้รับการรับรองจากกรม (รุ่น) |
|---|---|
| 150   | 519   |

3. จำนวนรถที่เชื่อมต่อข้อมูลกับศูนย์ GPS

| รถโดยสารประจำทาง | รถโดยสารไม่ประจำทาง | รถบรรทุกไม่ประจำทาง | รถบรรทุกส่วนบุคคล | รถอื่นๆ | รวม     |
|------------------|---------------------|---------------------|-------------------|---------|---------|
| 21,424           | 47,763              | 147,186             | 252,151           | 53,892  | 522,416 |

4. จำนวนรถที่ต้องติดตั้ง GPS และที่ติดตั้ง GPS แล้ว

| ประเภทรถ        | จำนวนรถที่ต้องติดตั้ง GPS (คัน) | จำนวนรถที่ติดตั้ง GPS แล้ว (คัน) | รถที่ติดตั้ง GPS แล้ว (ร้อยละ) | ความเร็วเกิน (คัน) | ร้อยละของรถที่ใช้ความเร็วเกิน | ความเร็วสูงสุด (กม./ชม.) | ความเร็วเกินเฉลี่ย (กม./ชม.) |
|-----------------|---------------------------------|----------------------------------|--------------------------------|--------------------|-------------------------------|--------------------------|------------------------------|
| <b>รถโดยสาร</b> |                                 |                                  |                                |                    |                               |                          |                              |
| •ประจำทาง       | 16,518                          | 15,325                           | 92.78                          | 33                 | 0.22                          | 124                      | 104.71                       |
| - หมวด 1        | 4,446                           | 3,253                            | 73.17                          |                    |                               |                          |                              |
| - หมวด 2        | 5,968                           | 5,968                            | 100.00                         |                    |                               |                          |                              |
| - หมวด 3        | 6,104                           | 6,104                            | 100.00                         |                    |                               |                          |                              |
| •ไม่ประจำทาง    | 47,763                          | 47,763                           | 100.00                         | 59                 | 0.12                          | 125                      | 106.91                       |
| รวมรถโดยสาร     | 64,281                          | 63,088                           | 98.14                          | 92                 | 0.15                          |                          | 106.12                       |
| <b>รถบรรทุก</b> |                                 |                                  |                                |                    |                               |                          |                              |
| •ไม่ประจำทาง    | 154,781                         | 147,186                          | 95.09                          | 74                 | 0.05                          | 127                      | 107.28                       |
| •ส่วนบุคคล      | 252,151                         | 252,151                          | 100.00                         | 41                 | 0.02                          | 127                      | 105.87                       |
| รวมรถบรรทุก     | 406,932                         | 399,337                          | 98.13                          | 115                | 0.03                          |                          | 106.78                       |
| รวมทั้งหมด      | 471,213                         | 462,425                          | 98.14                          | 207                | 0.04                          |                          | 106.49                       |

5. จำนวนรถตู้โดยสารที่ต้องติดตั้ง GPS และที่ติดตั้ง GPS แล้ว

| ประเภทรถ     | จำนวนรถที่ต้องติดตั้ง GPS (คัน) | จำนวนรถที่ติดตั้ง GPS แล้ว (คัน) | รถที่ติดตั้ง GPS แล้ว (ร้อยละ) | ความเร็วเกิน (คัน) | ร้อยละของรถที่ใช้ความเร็วเกิน | ความเร็วสูงสุด (กม./ชม.) | ความเร็วเกินเฉลี่ย (กม./ชม.) |
|--------------|---------------------------------|----------------------------------|--------------------------------|--------------------|-------------------------------|--------------------------|------------------------------|
| •ประจำทาง    | 8,161                           | 7,636                            | 93.57                          |                    |                               |                          |                              |
| - หมวด 1     | 2,709                           | 2,444                            | 90.22                          |                    |                               |                          |                              |
| - หมวด 2     | 2,476                           | 2,476                            | 100.00                         | 13                 | 0.53                          | 119                      | 104.00                       |
| - หมวด 3     | 2,976                           | 2,716                            | 91.26                          |                    |                               |                          |                              |
| •ไม่ประจำทาง | 23,346                          | 19,671                           | 84.26                          |                    |                               |                          |                              |
| รวมทั้งหมด   | 31,507                          | 27,307                           | 86.67                          |                    |                               |                          |                              |

6. จำนวนรถโดยสาร 2 ชั้น ที่ต้องติดตั้ง GPS และที่ติดตั้ง GPS แล้ว

| ประเภทรถ     | จำนวนรถที่ต้องติดตั้ง GPS (คัน) | จำนวนรถที่ติดตั้ง GPS แล้ว (คัน) | รถที่ติดตั้ง GPS แล้ว (ร้อยละ) | ความเร็วเกิน (คัน) | ร้อยละของรถที่ใช้ความเร็วเกิน | ความเร็วสูงสุด (กม./ชม.) | ความเร็วเกินเฉลี่ย (กม./ชม.) |
|--------------|---------------------------------|----------------------------------|--------------------------------|--------------------|-------------------------------|--------------------------|------------------------------|
| •ประจำทาง    | 1,182                           | 1,127                            | 95.35                          | 0                  | 0.00                          | 0                        | 0.00                         |
| •ไม่ประจำทาง | 4,775                           | 3,865                            | 80.94                          | 5                  | 0.13                          | 107                      | 102.80                       |
| •ส่วนบุคคล   | 31                              | 13                               | 41.94                          | 0                  | 0.00                          | 0                        | 0.00                         |
| รวมทั้งหมด   | 5,988                           | 5,005                            | 83.58                          | 5                  | 0.10                          |                          | 102.80                       |

7. จำนวนรถพยาบาลที่เชื่อมต่อข้อมูลกับศูนย์ GPS

หน่วย : คัน

| รย.1 | รย.2 | รย.3 | รวม   |
|------|------|------|-------|
| 951  | 182  | 15   | 1,148 |





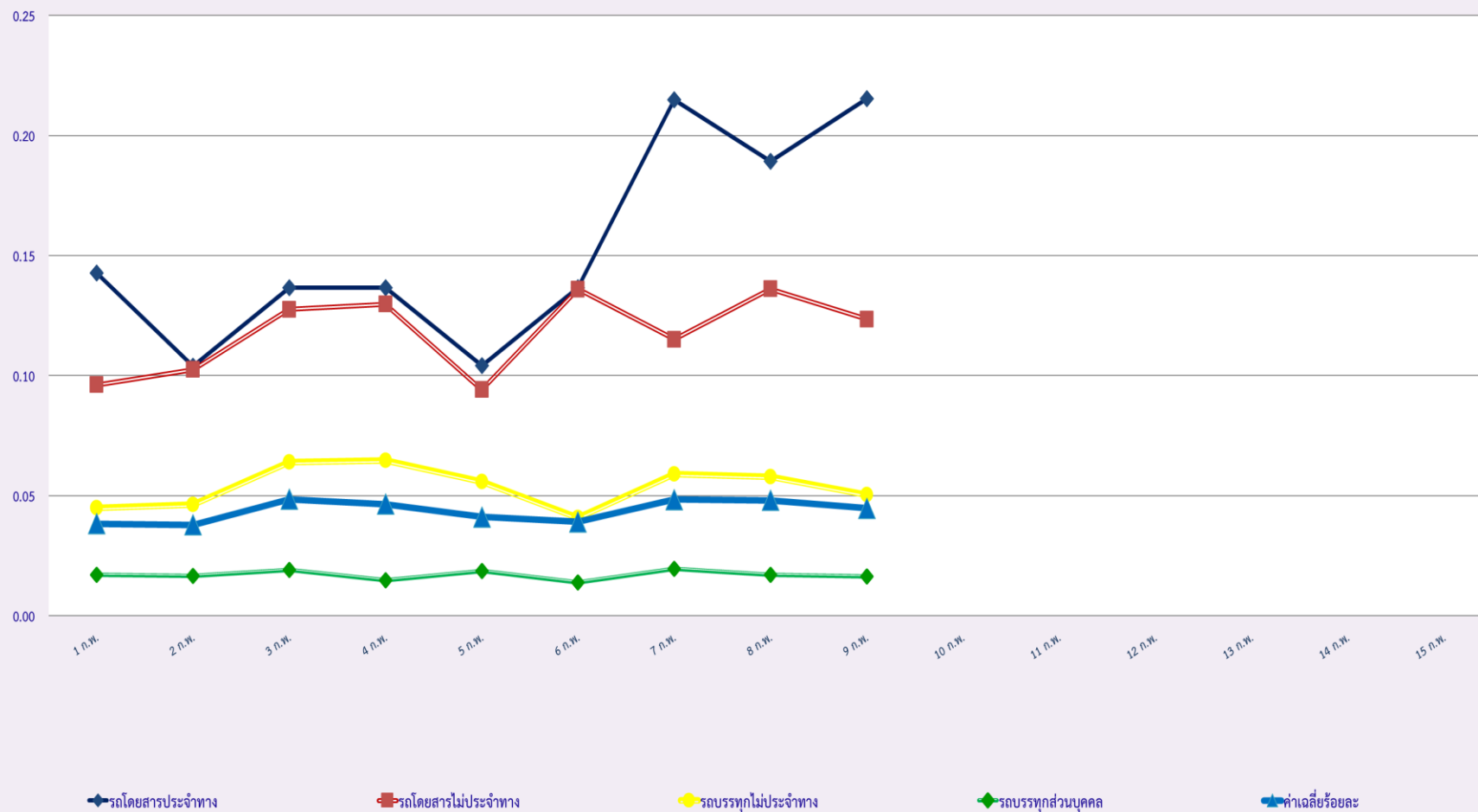


รายงานสถิติความเร็วเกินของรถตู้โดยสารประจำทาง หมวด 2 (ขส.)

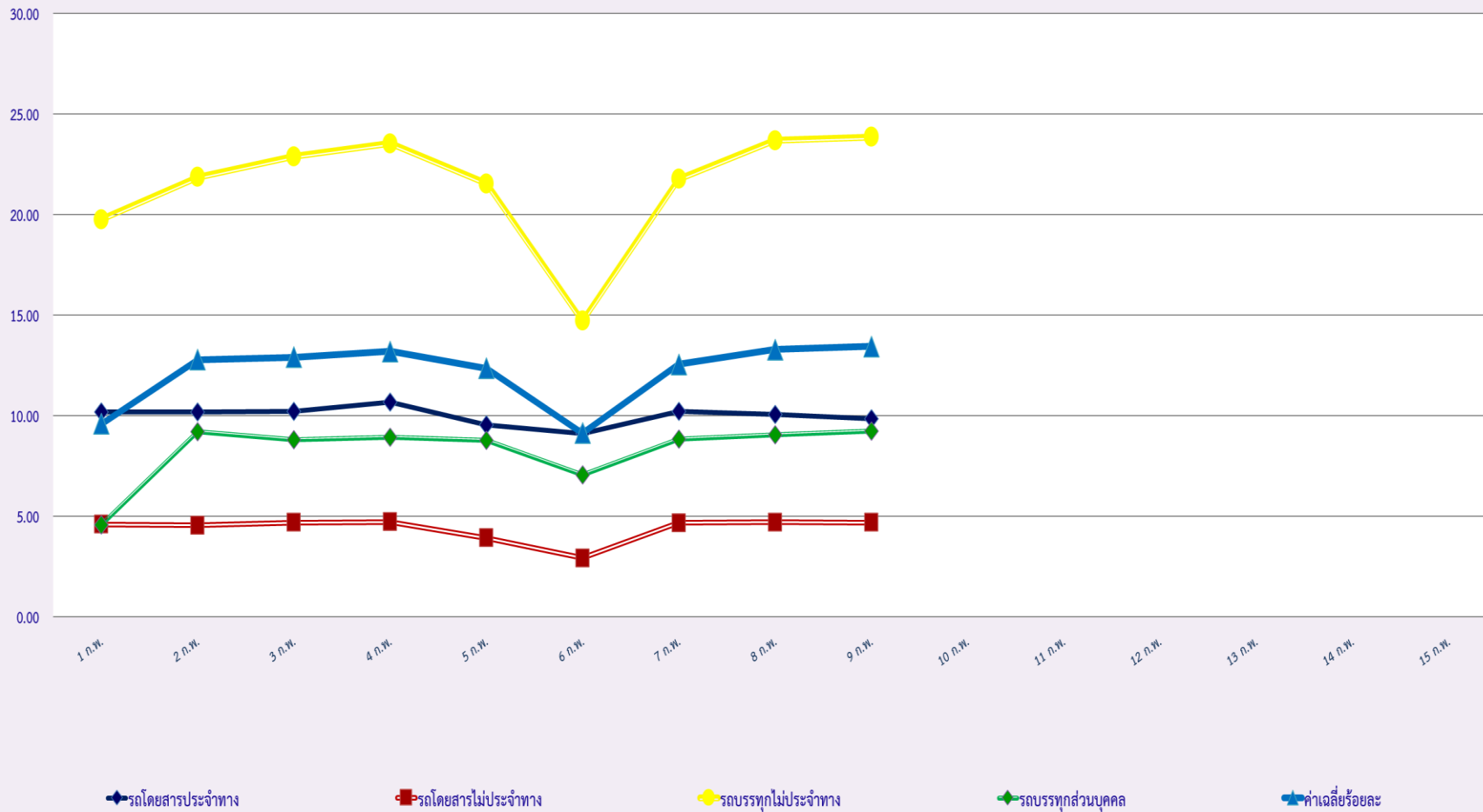
ประจำเดือน กุมภาพันธ์ 2565

| พื้นที่    | วันที่     | 1 ก.พ.        | 2 ก.พ.     | 3 ก.พ. | 4 ก.พ. | 5 ก.พ. | 6 ก.พ. | 7 ก.พ. | 8 ก.พ. | 9 ก.พ. | 10 ก.พ. | 11 ก.พ. | 12 ก.พ. | 13 ก.พ. | 14 ก.พ. | 15 ก.พ. |
|------------|------------|---------------|------------|--------|--------|--------|--------|--------|--------|--------|---------|---------|---------|---------|---------|---------|
|            |            | กรุงเทพมหานคร | จำนวน(คัน) | 0      | 6      | 1      | 1      | 0      | 1      | 0      | 1       | 3       |         |         |         |         |
|            | ร้อยละ     | 0.00          | 0.24       | 0.04   | 0.04   | 0.00   | 0.04   | 0.00   | 0.04   | 0.12   |         |         |         |         |         |         |
| ทั่วประเทศ | จำนวน(คัน) | 9             | 0          | 10     | 8      | 8      | 13     | 17     | 10     | 13     |         |         |         |         |         |         |
|            | ร้อยละ     | 0.35          | 0.00       | 0.40   | 0.32   | 0.32   | 0.52   | 0.68   | 0.40   | 0.53   |         |         |         |         |         |         |

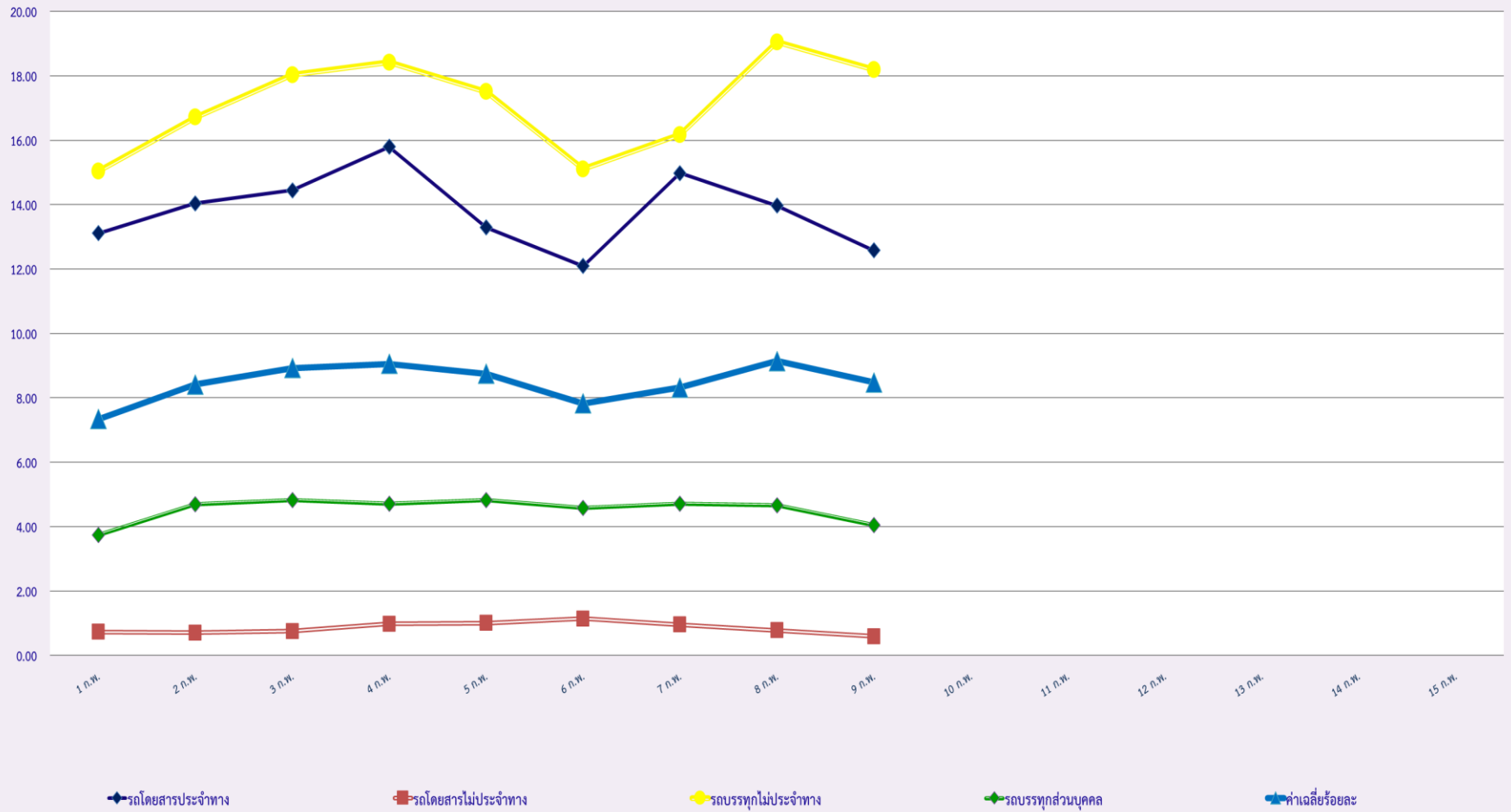
สถิติรถที่มีความเร็วเกินในรถแต่ละประเภท (ร้อยละ)



### สถิติการไม่แสดงตนของพนักงานขับรถในรถแต่ละประเภท (ร้อยละ)



สถิติระยะเวลาการทำงานเกินของพนักงานขับรถในแต่ละประเภท (ร้อยละ)





สถิติรถตู้โดยสารประจำทาง หมวด 2(บขส.)ที่มีความเร็วเกิน (ร้อยละ) .

